

Ofício

Lavras / MG, 06 de novembro de 2018.

À Comissão Permanente de Licitação - CPL

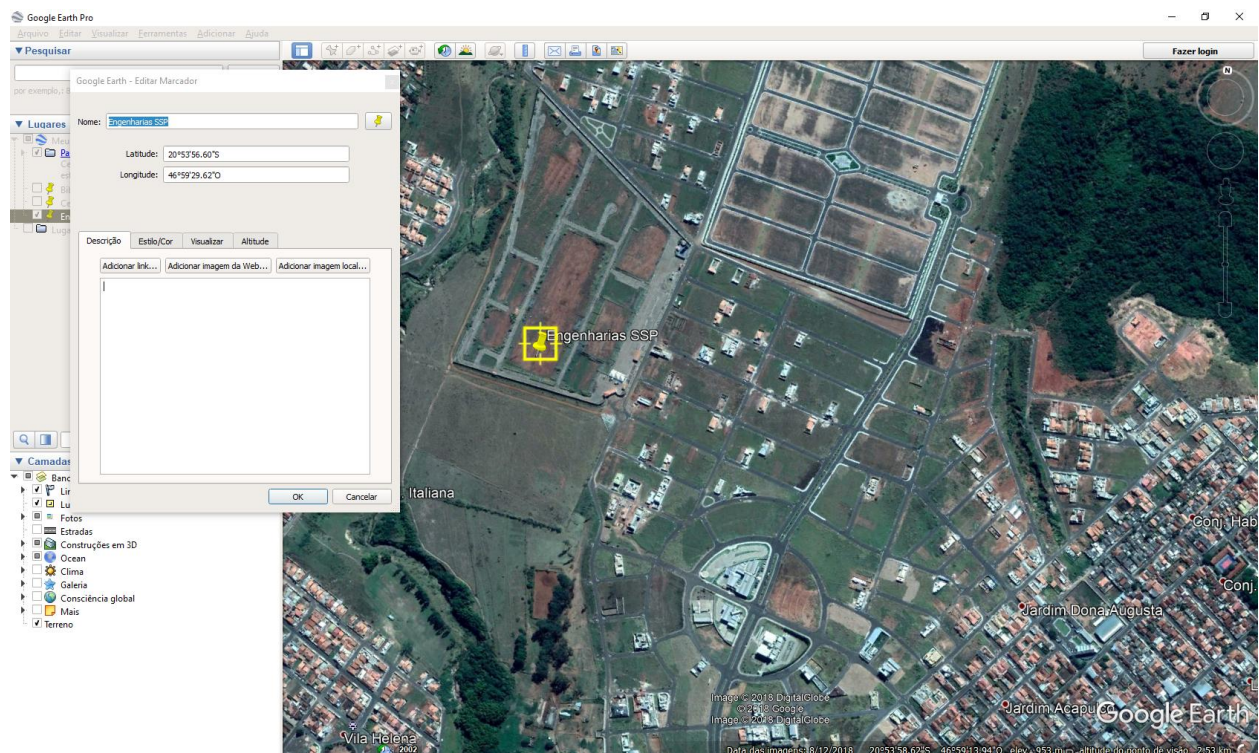
Sr. Magno Antônio de Oliveira Dias

Assunto: Parecer técnico em resposta aos questionamentos da empresa concorrente ao Edital RDC 13/2018 – Engenharias – Campus Paraíso.

Tendo em vista os questionamentos da empresa concorrente ao referido processo licitatório, enviados pela Comissão Permanente de Licitação – CPL à Pró-Reitoria de Infraestrutura e Logística - PROINFRA, solicitando parecer técnico, seguem as respostas:

- Todos os arquivos da sondagem foram anexados ao processo. Segue em anexo o arquivo digital;

- Segue o Referenciamento do Google Earth.



- A descrição do serviço na planilha orçamentária é referencial. É, obviamente, a descrição mínima do serviço, porém, nesse caso, não tendo o projeto mais do que 4 paradas, não há



**UNIVERSIDADE FEDERAL DE LAVRAS
PRÓ-REITORIA DE INFRAESTRUTURA E LOGÍSTICA
DIRETORIA DE PROJETOS E FISCALIZAÇÃO**

problema ser feita a instalação com 3 paradas, desde que atendendo os demais requisitos e, principalmente, a acessibilidade.

A disposição para esclarecimentos,

atenciosamente,

Glauco Perobelli Costa
Arquiteto e Urbanista / PROINFRA

Jackson Antônio Barbosa
Pró-Reitor de Infraestrutura e Logística